



Iniciativa

Gestiona energía MIPyME's



Eficiencia energética[®]

Hacia un México sostenible

Lugar

Proyecto

MIPyME's

Incrementar la competitividad a través de eficiencia energética



Concepto

Más del 70% de las personas dicen que pagan más de la electricidad que usan.

En el 100% de las viviendas y comercios, existen fugas y desperdicio de energía eléctrica en alguna forma.

En el contexto actual, México enfrenta retos y compromisos de gran escala a nivel nacional e internacional respecto al bienestar social, desarrollo sostenible para mejorar la calidad de vida y la reducción de los impactos medioambientales, por lo que es primordial promover y difundir medidas para la eficiencia energética, así como el ahorro de energía.

“La Agencia Internacional de Energía menciona que la EE tiene el potencial de reducir hasta el 40% de las emisiones para el año 2050.”

– Eficiencia Energética –



El desafío

Lograr una mejor eficiencia energética a través de diagnósticos que ayuden a analizar el uso de energía para gestionarla de manera inteligente de casas y comercios con el objetivo de ahorrar energía y dinero hasta en un 30%.



¿Qué es un diagnóstico de eficiencia energética?

En pocas palabras, es una evaluación inteligente del consumo de energía de su hogar o comercio, apoyado en el diagnóstico de su centro de carga con monitoreo en tiempo real. El diagnóstico analiza el uso de energía actual e histórico e identifica acciones que se pueden llevar a cabo para que su hogar o comercio sea más eficiente en términos de energía, **ahorrando hasta un 30% en los próximos pagos de luz y emisiones de CO2.**

El principal objetivo es ahorrar dinero realizando un seguimiento de la energía utilizada en su hogar o negocio para ayudarlo a identificar electrodomésticos y circuitos que desperdician energía y aumentan las facturas de CFE. Nuestra evaluación, sugiere valiosas oportunidades de ahorro. Al final del proceso, se entrega un análisis y un plan de acciones que reduzcan su consumo eléctrico y ahorren emisiones contaminantes.



Logra una mejor eficiencia energética

Evaluaciones Vumen

Una Evaluación de Eficiencia Energética de Vumen, te ayuda a analizar el uso de energía de tu hogar o negocio con el objetivo de ahorrar energía, dinero y emisiones contaminantes. Aprenderás cuánta energía consume tu hogar o negocio, cuándo, dónde y cómo. También identificarás las áreas problemáticas donde se está desperdiciando energía y aprenderás cómo hacer mejoras simples para usar menos energía.

Nuestros servicios ayudan a los propietarios de viviendas y negocios a comprender cómo gastan la electricidad, proponiendo soluciones para ahorrar energía y dinero.

Maximiza tus ahorros

Nuestras evaluaciones, analizan tus patrones de consumo energético y te ayudan a maximizar tus ahorros identificando fugas y oportunidades de ahorrar hasta un 30%.



Ahorra dinero encontrando fugas y desperdicio de energía.



Descubre dónde y cómo puedes mejorar tu consumo de energía para obtener la máxima eficiencia.



Comprende tus fugas de electricidad para que puedas minimizar la cantidad de energía que estás desperdiciando sin notarlo.



Descubre cómo tu consumo de energía está afectando al medio ambiente.



Contexto

Nacional de eficiencia energética

La energía garantiza el bienestar y funcionamiento económico con un gran impacto social. Al mismo tiempo la generación y consumo de energía tiene un impacto medioambiental importante. Se estima que dos terceras parte de las emisiones de gases contaminantes proviene de la generación de la energía.

Dado que a nivel mundial la demanda de energía crecerá hasta un 30% para 2040, la presión para los países de cubrir esta necesidad energética sin comprometer al medio ambiente aumentará.

Los proyectos de EE tienen un gran potencial dadas sus características: bajo nivel de inversión (comparados con otras tecnologías limpias) y menor tiempo de implementación.

En línea con los esfuerzos de la Transición Energética, México ratificó el Acuerdo de París donde se establece que el país deberá reducir el 22% de sus Gases de Efecto Invernadero y así evitar un aumento en la temperatura global de 2°C.

La matriz energética de México se basa principalmente en fuentes de energía provenientes de combustibles fósiles. La generación de electricidad depende de estas fuentes en un 80% por lo tanto, se requiere fomentar medidas de EE para reducir el impacto ambiental del consumo de electricidad.

México tiene un gran potencial para la EE. Existen apoyos para desarrollar este tipo de proyectos, pero se deben impulsar nuevos instrumentos que no dependan exclusivamente de las finanzas públicas e impliquen mayor participación de la banca privada y empresas. Lo anterior para acelerar el cumplimiento de las metas en la reducción de emisiones.

“Mejorar la competitividad de las MIPyME’s”

-Es nuestro principal objetivo-





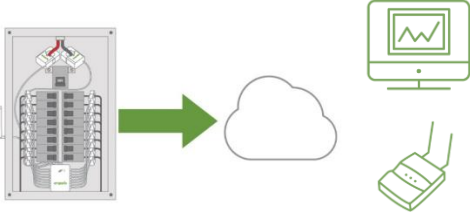
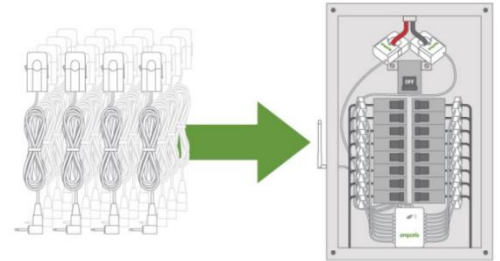
¿Cómo funciona?

Visualiza tu energía, a través de datos en tiempo real para administrar de forma inteligente tu consumo energético, reducir pagos a CFE, mejorar la eficiencia energética y ayudar al medio ambiente.



1. Recopilación de datos

Nuestros sensores autoalimentados, inalámbricos y no invasivos de electricidad, recopilan datos y análisis de energía en tiempo real de sus aparatos eléctricos y equipos que utilicen electricidad para su funcionamiento a nivel de circuito.

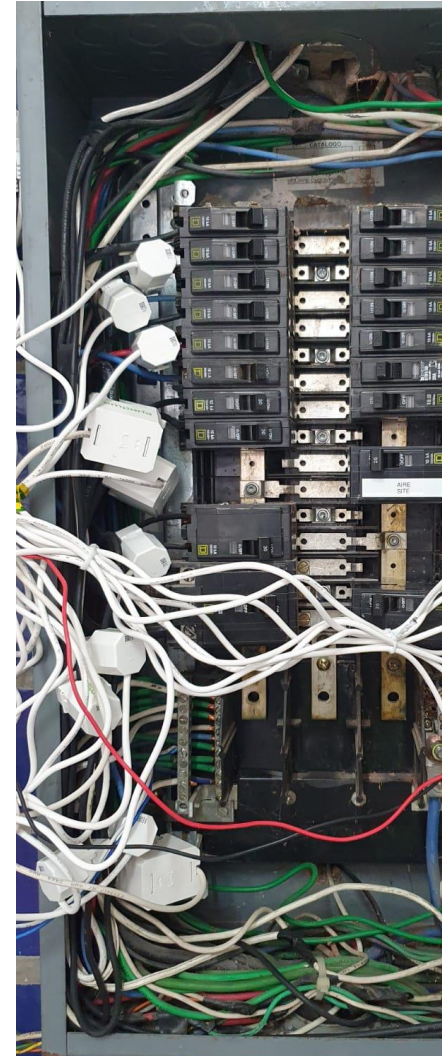


2. Monitoreo de datos

Los sensores recopilan continuamente datos y los muestran en tiempo real, creando una radiografía clara de cómo hacer más eficientes sus consumos eléctricos y descubrir, que circuitos y a qué hora del día, existe el mayor consumo

3. Análisis y plan de acción

Después de analizar sus consumos eléctricos detalladamente, usted conocerá sus gastos energéticos en áreas y horarios específicos, detectando hábitos y prácticas nocivas para el consumo eléctrico. Al finalizar la evaluación, se entregará un plan de acción con estrategias y recomendaciones, que **le permitan ahorrar hasta el 30% en sus próximos pagos a CFE** y un cálculo de cuántos paneles solares necesitaría para ahorrar hasta un 98%.





Ejemplo de ahorro

Después de una evaluación energética y de que la MIPyME llevará a cabo algunas recomendaciones, es que se logró un primer ahorro es su pago del recibo de CFE como se muestra a continuación:

Gestiona energía MIPyME's

Innovación sustentable
- desde 2014 -

LIMITE DE PAGO: 23 DIC 21
CORTE A PARTIR: 24 DIC 21
TARIFA: PDBT NO. MEDIDOR: T508LUE
MULTIPLICADOR: 1
PERIODO FACTURADO: 04 OCT 21 - 03 DIC 21

Reporta fallas
Localiza sucursales
Conoce tu consumo

Disponible en:
Google Play | App Store | Microsoft

Concepto	Medida 2	Medida 1	Medida 2	Medida 1	Total	Precio	Subtotal	
	Actual	Estimada	Anterior	Estimada	Porcentaje	(MXN)	(MXN)	
Energía (kWh)	33,521	37,203	33,521	37,203	82.02%			
							Subtotal	

Este gráfico refleja tu nivel de consumo. A menor uso, mayor apoyo.

Costos de la energía en el Mercado Eléctrico Mayorista				Desglose del importe a pagar	
Concepto	\$	\$/kW	\$/kWh	Concepto	Importe (MXN)
Suministro	94.02	0.00	0.00	Cargo Fijo(C)	94.02
Distribución	0.00	0.00	2,734.52	Energía	7,715.90
Transmisión	0.00	0.00	906.38	Subtotal	7,809.92
CENACE	0.00	0.00	19.17	IVA 16%	1,249.58
Energía	0.00	0.00	2,815.99	Fac. del Periodo	9,059.50
Capacidad	0.00	0.00	1,736.60	DAPQI	507.64
SCHMEM1	0.00	0.00	13.24	Aduedo Anterior	11,036.93
				Su Pago	(17,038.00)
				Total	9,568.07

LIMITE DE PAGO: 20 FEB 22
CORTE A PARTIR: 21 FEB 22
TARIFA: PDBT NO. MEDIDOR: T508LUE
MULTIPLICADOR: 1
PERIODO FACTURADO: 03 DIC 21 - 02 FEB 22

Reporta fallas
Localiza sucursales
Conoce tu consumo

Disponible en:
Google Play | App Store | Microsoft

Concepto	Medida 2	Medida 1	Medida 2	Medida 1	Total	Precio	Subtotal	
	Actual	Estimada	Anterior	Estimada	Porcentaje	(MXN)	(MXN)	
Energía (kWh)	41,453	39,521	41,453	39,521	1.83%			
							Subtotal	

Este gráfico refleja tu nivel de consumo. A menor uso, mayor apoyo.

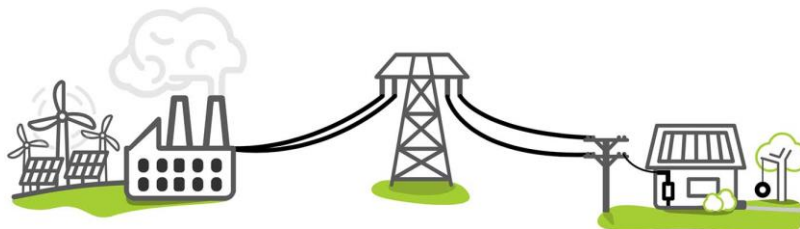
Costos de la energía en el Mercado Eléctrico Mayorista				Desglose del importe a pagar	
Concepto	\$	\$/kW	\$/kWh	Concepto	Importe (MXN)
Suministro	62.78	0.00	0.00	Cargo Fijo(C)	62.78
Distribución	0.00	0.00	2,473.15	Energía	6,782.77
Transmisión	0.00	0.00	339.65	Subtotal	6,845.55
CENACE	0.00	0.00	14.30	IVA 16%	1,096.78
Energía	0.00	0.00	2,440.12	Fac. del Periodo	7,944.31
Capacidad	0.00	0.00	1,506.96	Aduedo Anterior	9,568.07
SCHMEM1	0.00	0.00	11.59	Su Pago	(17,038.00)
				Total	7,944.38

Diagnósticos energéticos Vumen
Haz lo mismo pero con menos energía y ayuda al medio ambiente

Ahorra dinero
Hasta el 30% en tus próximos pagos a CFE

VUMEN
TECNOLOGÍA

Nuestra iniciativa "Gestiona energía MIPyME's" tiene el objetivo de ahorrar energía, dinero y emisiones contaminantes hasta en un 30%, llevando a cabo las recomendaciones que resultan de una evaluación energética. *Esta MIPyME, logro ahorrar el 17% equilibrando cargas, cambiando un refrigerador y programando el encendido de su iluminación.





Más información en: www.vumen.mx o bien dirigiéndose a nosotros a través del correo electrónico contacto@vumen.mx, en Facebook estamos en:

facebook.com/vumenmx
instagram@vumenmx



Vumen Innovaciones Tecnológicas Sustentables ® 2025
Empresa incubada en el Instituto de Diseño e Innovación Tecnológica, Universidad Ibero Puebla. Calle palmas 35, Santa Cruz Buenavista, Puebla, Puebla. CP. 72170.

Vumen, **ganadores del premio al mérito emprendedor del año 2016** otorgado por el H. Ayuntamiento de Puebla.

Participantes en **Shark Tank**, México 2016 de Sony Channel Latinoamérica

Ganadores **Re Diseña Puebla** 2017

Finalistas en **Cleantech Challenge** 2018

Ganadores del premio **Innovación Sostenible City Express** 2018

Finalistas premio **Innovación Citybanamex** Mayor Impacto Social 2018

Colaboradores de la GIZ (Sociedad cooperativa alemana) en el programa de Apoyo a la Implementación de la Transición Energética.